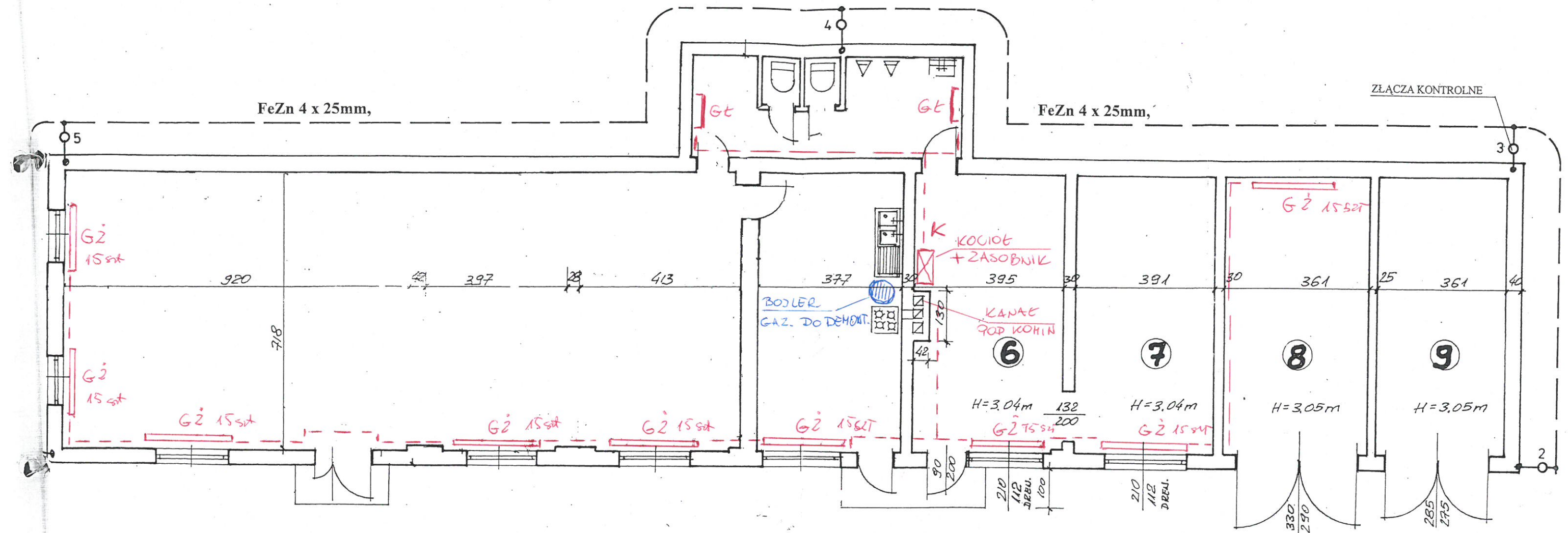


INSTALACJA ODGROMOWA I UZIEMIAJĄCA



GE = GRZEJNIK TIP KAZIENKOWY 2SZT - MOC MINIMUM 580W DLA $+5/60/20^{\circ}\text{C}$

G2: GRZEJNIK TYP ZEBERKA ALUMIN: 9 SZT
(INWESTOR POSIADA 110 SZT ZEBEREK + 110 SZT NIEZAKŁOS + 9 SZT ZESTAW KORZŁOS)

K: КОЛОТ: КОНДЕНСАТ, ЗАКЛИЕТА КОМОРА

----- PROPONOWANY PRZEBIEG INSTALACJI - RURY MIEDZIANE

WSoko'si mokina: 8.0 m

IMIĘ I NAZWISKO OPTRACOWAŁ	SPECJALNOŚĆ	NR UPRAWNIENÍ	DATA	PODPIS
OBIEKT	DOM LUDOWY W UMIESZCZU			SMALA
ADRES	UMIESZCZ 38-204 TARNOWIEC			INWESTOR Urza Gminy w Tarnowcu 38-204 Tarnowiec
PRZEDMIOT RYSUNKU	INSTALACJA			Nr. rys.