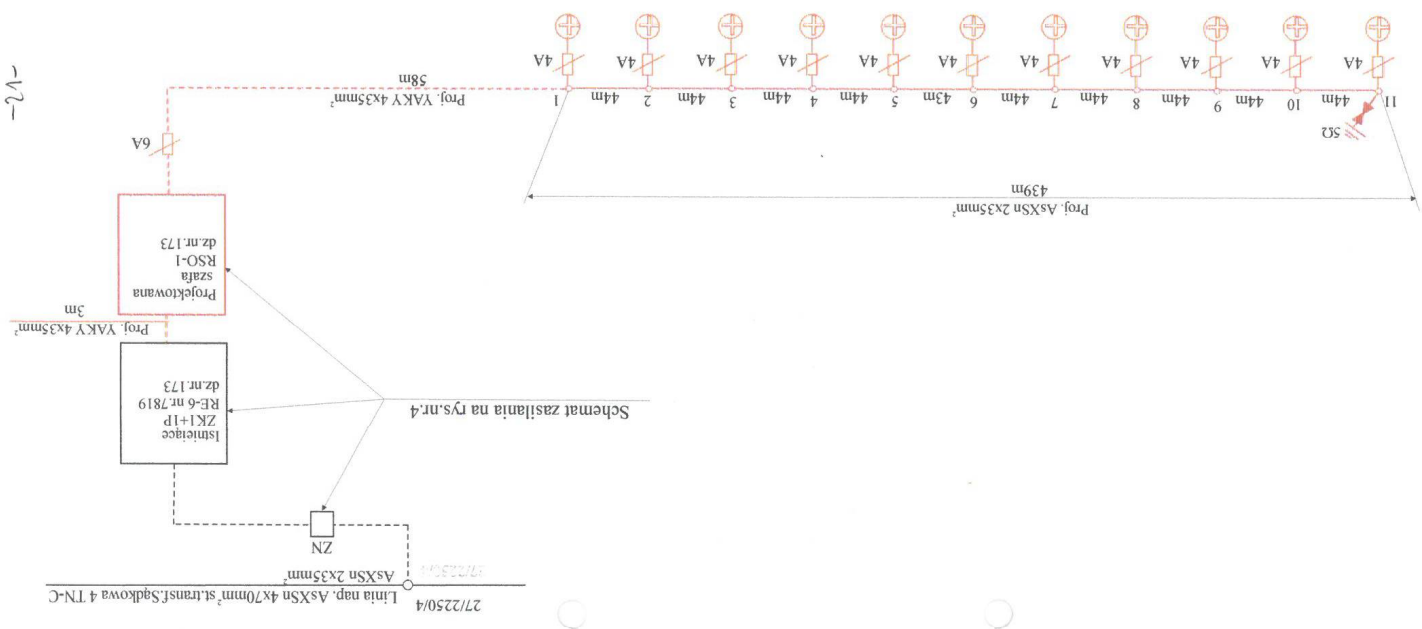


Obiekt	Linia napowietrzno -kablowa oświetlenia drogowego w miejsc. Sądkowa.
Inwestor	Gmina Tamowice Tamowice 211 38-204 Tamowice
Treść rysunku	ORIENTACJA St. terafo Sądkowa.
Opracował	Data: <i>15.05.2017</i> Skala: <i>1:500</i>
DURAL Marian N. uprawnień DANIE 6540/1988	<i>Uprawniony do projektowania i rysowania Inżynier Projektant i rysownik techniczny Nr 121 14N 2 6540/1988</i>

Opracował:		Skala:		Data:	
Rys Nr		3		Sierpień 2017	
PROJEKT BUDOWLANY Rodaj opracowania: Sądkowa 4 TN-C					
Obiekt	Investor	Adres	Schemat oświetlenia (st. Sądkowa 4 TN-C)		
Oświetlenie drogowe	Urząd Gminy Tarnowiec	Sądkowa			



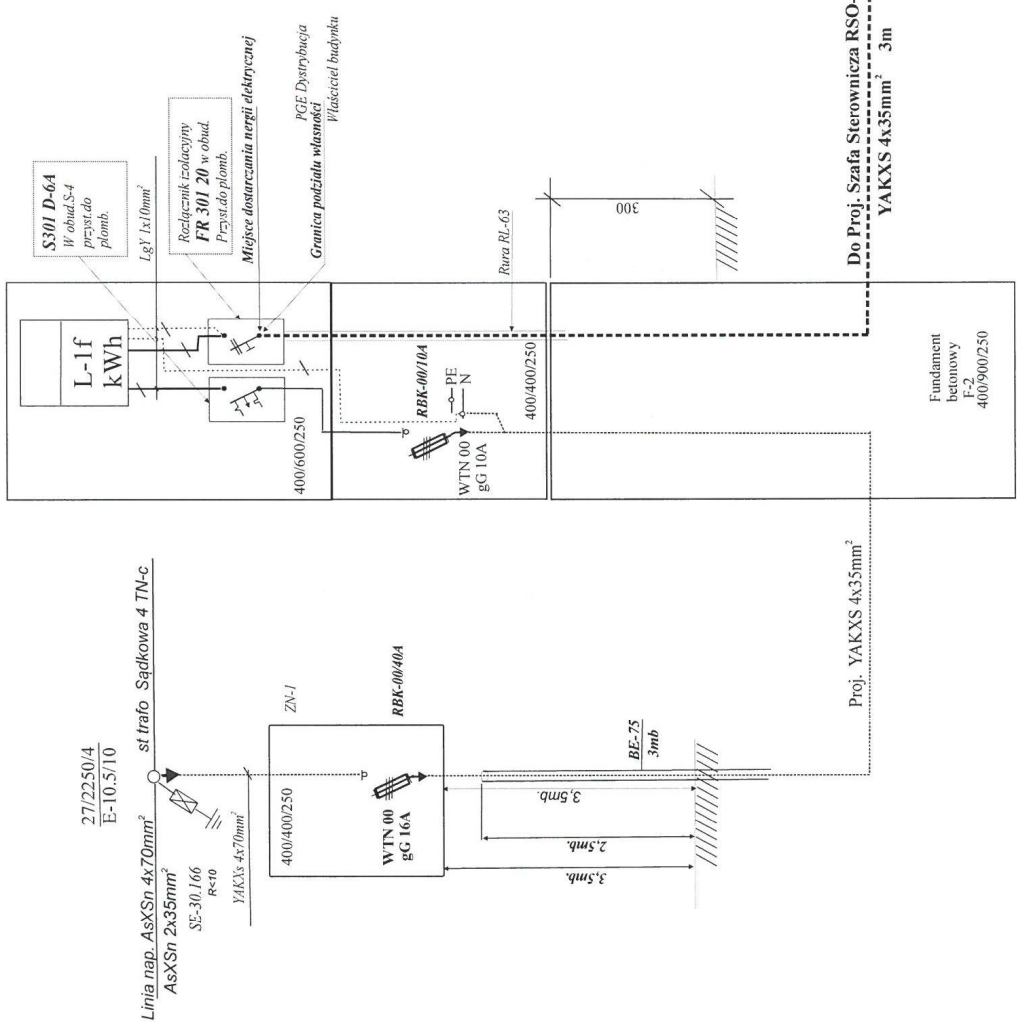
Proj. Oprawa Ledowa 70 W

Projektowana sieć kablowa

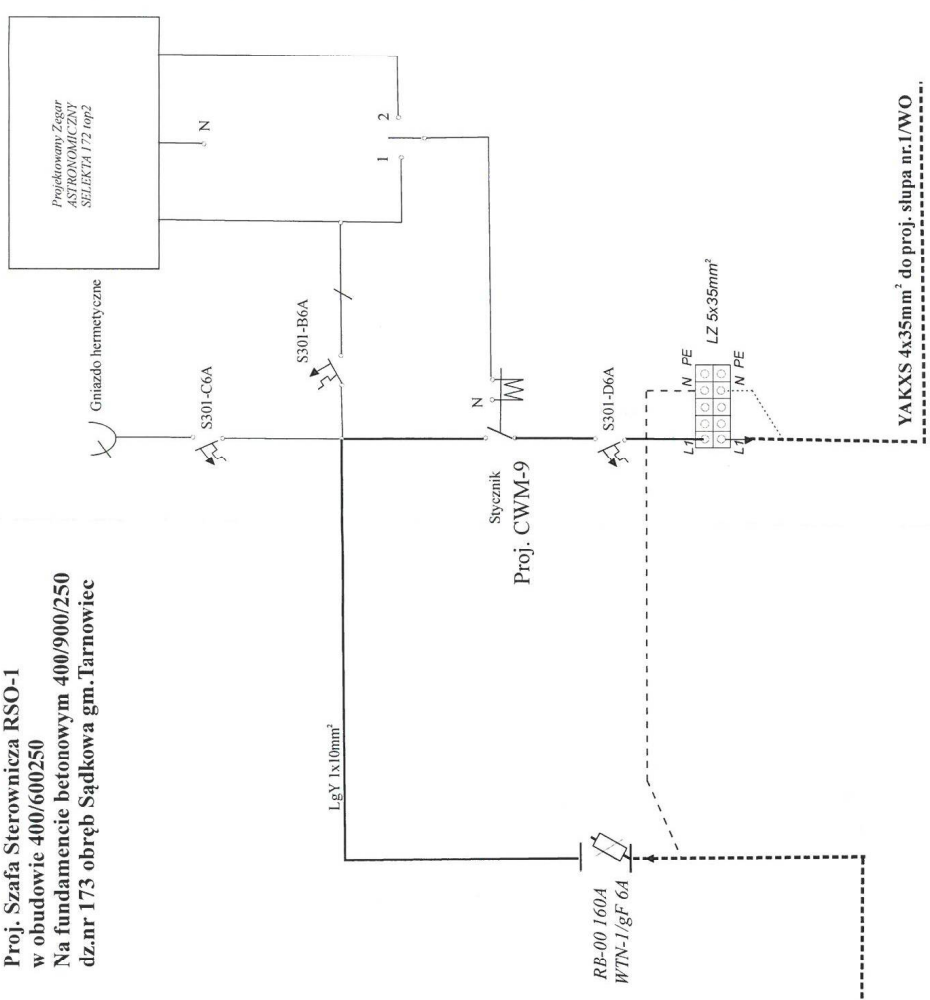
Projektowana linia napowietrzna

-22-

Istniejące ZK1+1P
RE-6 Nr.7819
Obręb Sądkowa dz.Nr.173



Proj. Szała Sterownicza RSO-1
w obudowie betonowej 400/900/250
Na fundamencie betonowym 400/900/250
dz.nr 173 obręb Sądkowa gm.Tarnowiec



Investor	Oświetlenie drogowe
Adres	Gmina Tarnowiec
Rodzaj opracowania	Sądkowa
Schemat sterowa.	PROJEKT BUDOWLANY
Proj.Szała RSO-1	St. transform. Sądkowa 4 TN-C
Opracował:	Skala:
Marion Dural	Data:
8346/1388	Sierpień 2017
8346/1388	Rys Nr
8346/1388	4