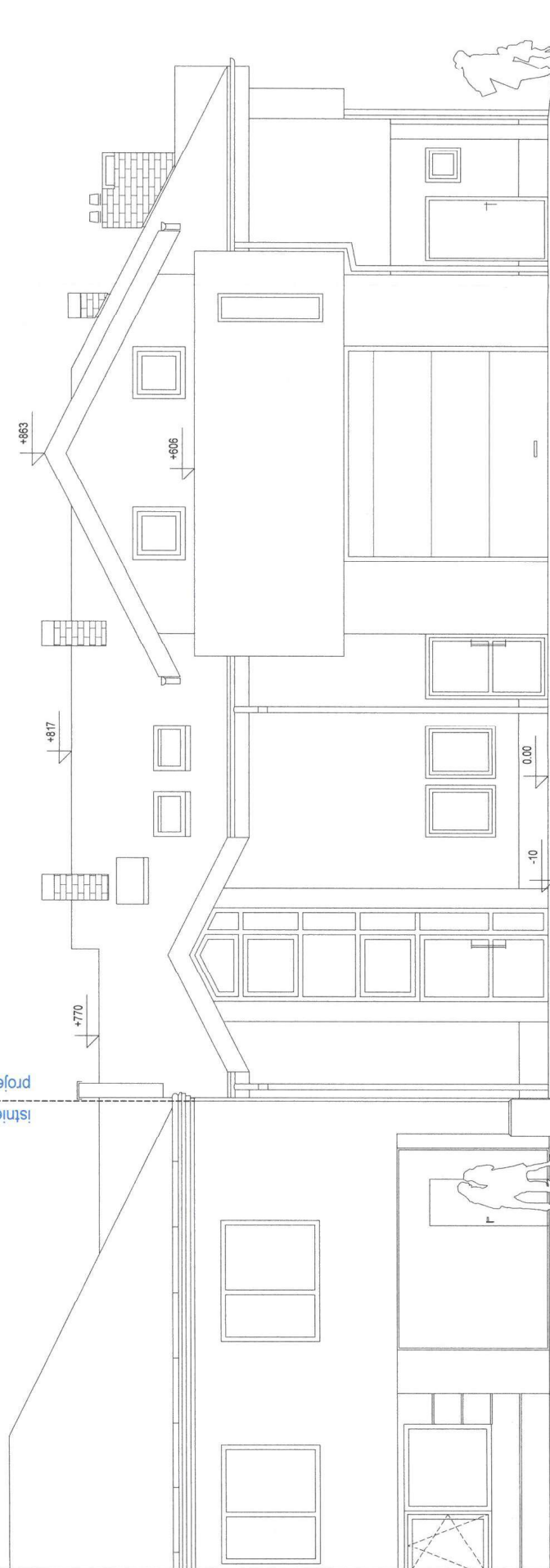



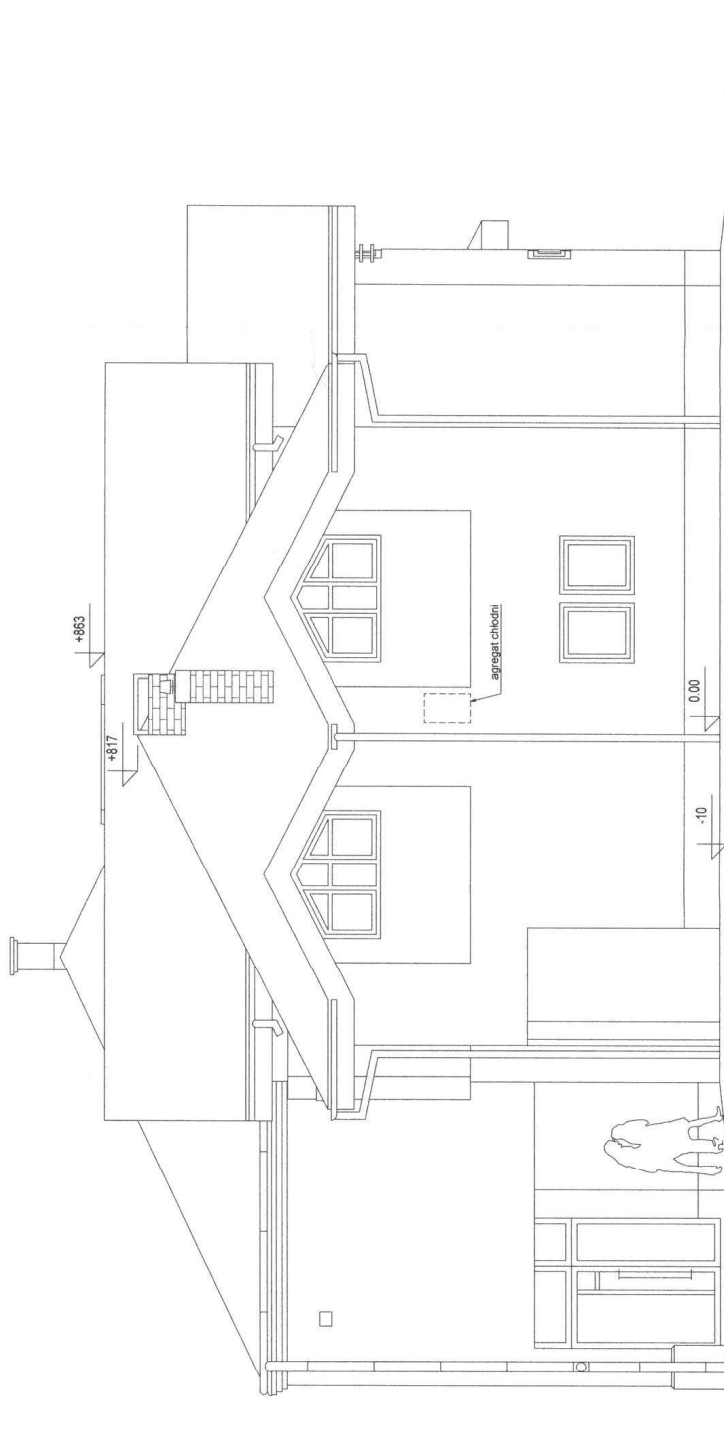
STABOŚĆ POWIATOWE  
W JASZŁE  
38-200 Jasło, Rynek 19  
tel./fax 13 44 434 10  
NIP 685214089 REGON 37043354

istniejący Dom Ludowy  
projektowany rozbudowa



	OBIEKT	Projekt zamienny- Rozbudowa Domu Ludowego- Garaz OSP z częścią socjalną oraz zapleczem kuchennym		
	INWESTOR	Inwestor: Gmina Tarnowiec, 38-204 Tarnowiec 21		
	ADRES INWESTYCJI	Tarnowiec, obr. Glinik Polski, działka nr ewid. 283/1, 283/5, 281/7, 283/6		
	TYTUŁ RYS.	Elevacja Wsch	skala 1:75	nr rys 5
	PROJEKTANT	mgr inż. arch. Paweł Potempa nr upr.-bud. A-01/03		
	SPRAWDZAJĄCY	mgr inż. arch. Jakub Czernecki nr upr. 5/POKK/2017		

STALIOŚCIE 13 PRYWATYWNIE  
W. J. 13.13.13  
38-200 Juchów, Rynek 18  
tel./fax 13 41 254 31  
NIP 6862140623 REGON 171442964



OBIEKT	Projekt zamienny- Rozbudowa Domu Ludowego- Garaz OSP z częścią socjalną oraz zapleczem kuchennym			
INWESTOR	Inwestor: Gmina Tarnowiec, 38-204 Tarnowiec 211			
ADRES	Tarnowiec, obr. Glinik Polski, działka nr ewid. 283/1, 283/5, 281/7, 283/6			
INWESTYCJA	Elewacja Pn			
TYTUŁ RYS.	ngr inż. arch. Paweł Potempa nr upr.-bud. A-01/03			
PROJEKTANT	ngr inż. arch. Jakub Czernecki nr upr. S/PKOKK/2017			
sprawdzający				
			data	10/12. 2019
			skala	1:75 rys. 6

istniejący Dom Ludowy  
-----  
projektowany rozbudowa

